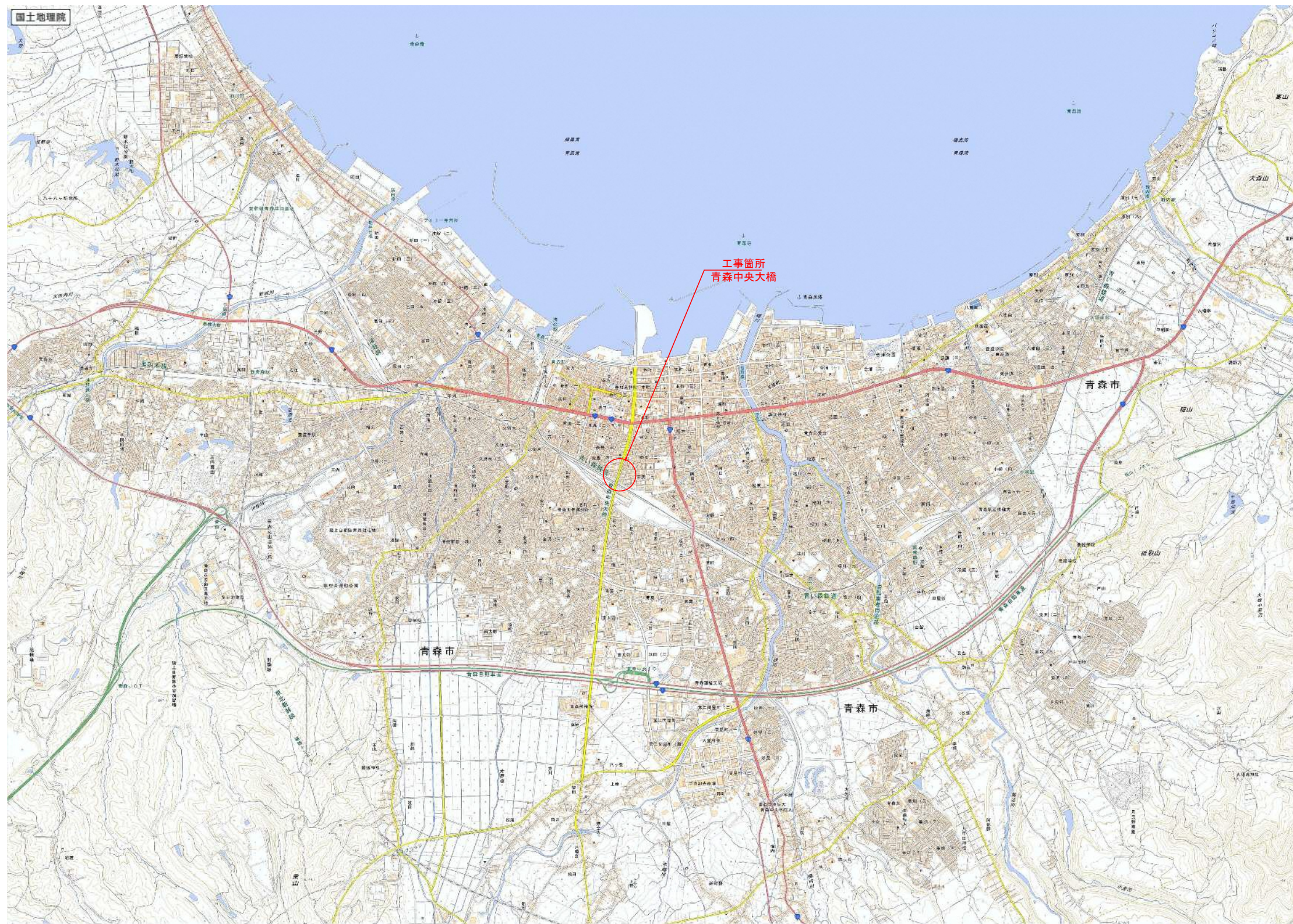


位置図

令和 8 年度 橋梁補修 工事	
工事番号	繰り号 第 482-4 号
路線名	荒川青森停車場線
施工箇所	青森県青森市長島四丁目 地内
位置図	縮尺 1:25,000
図面番号	13 葉中 1
青森県東青森土整備事務所	
青 森 県	

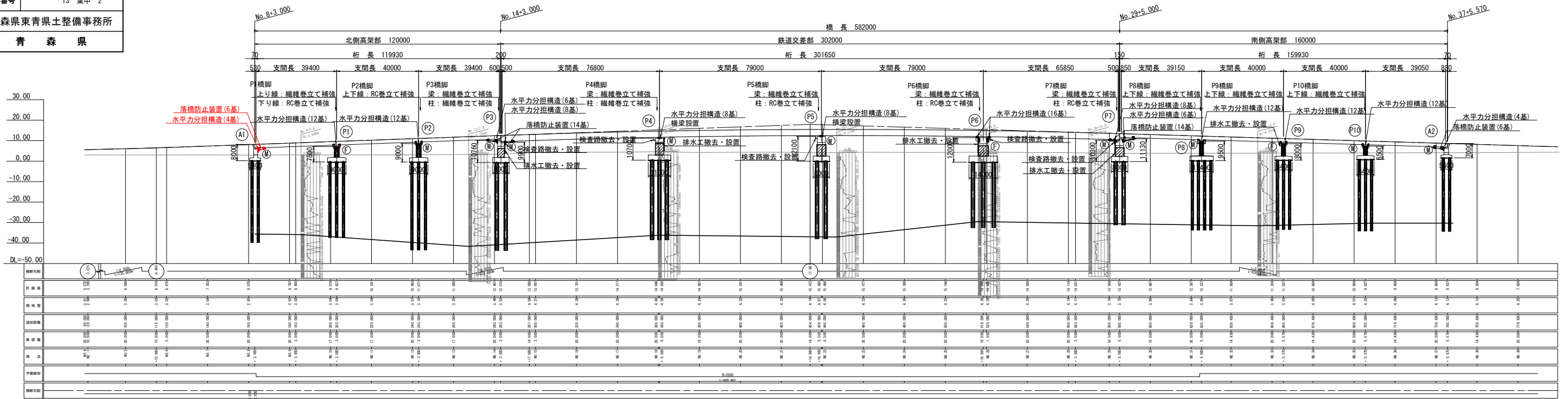


青森中央大橋 補強一般図 (その1)

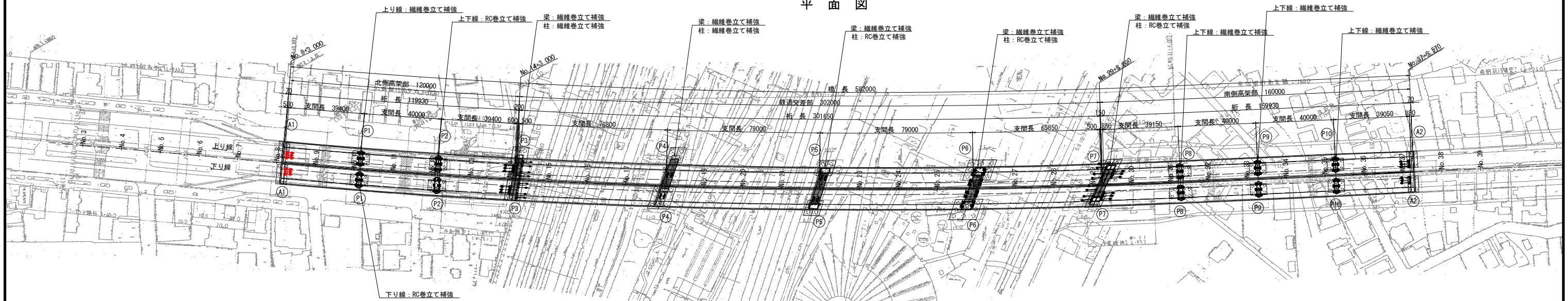
令和 8 年度 橋梁補修 工事	
工事番号	繰マテ 第 482-4 号
路線名	荒川青森停車場線
施工所	青森県青森市長島四丁目 地内
青森中央大橋 補強一般図 (その1)	縮尺 1:1000
図面番号	13 葉中 2
青森県東青森土整備事務所	
青 森 県	

工種	工法・内容	対象箇所
橋脚耐震補強	RC巻立て補強	P1 (下り線), P2 (上下線), P5, P6, P7
	繊維巻立て補強	P1 (上り線), P3, P4, P8~P10 (上下線)
落橋防止システム	落橋防止装置	A1, P3, P7, A2
	水平力分担構造	A1, P1~P10, A2
下部工検査路	撤去・設置	P3~P7
排水管	撤去・設置	P3, P4, P6, P7, P9

側面図



平面図



令和 8 年度 橋梁補修 工事	
工事番号	繰り号 第 482-4 号
路線名	荒川青森停車場線
施工箇所	青森県青森市長島四丁目 地内
青森中央大橋 補強一般図(その2)	縮尺 図示
図面番号	13 葉中 3
青森県東青森土整備事務所	
青 森 県	

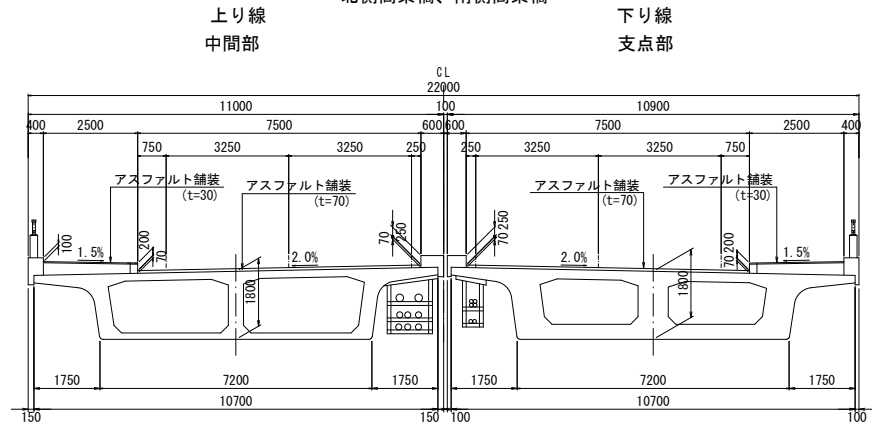
青森中央大橋 橋梁一般図 (その2)

下部工正面図 S=1:200

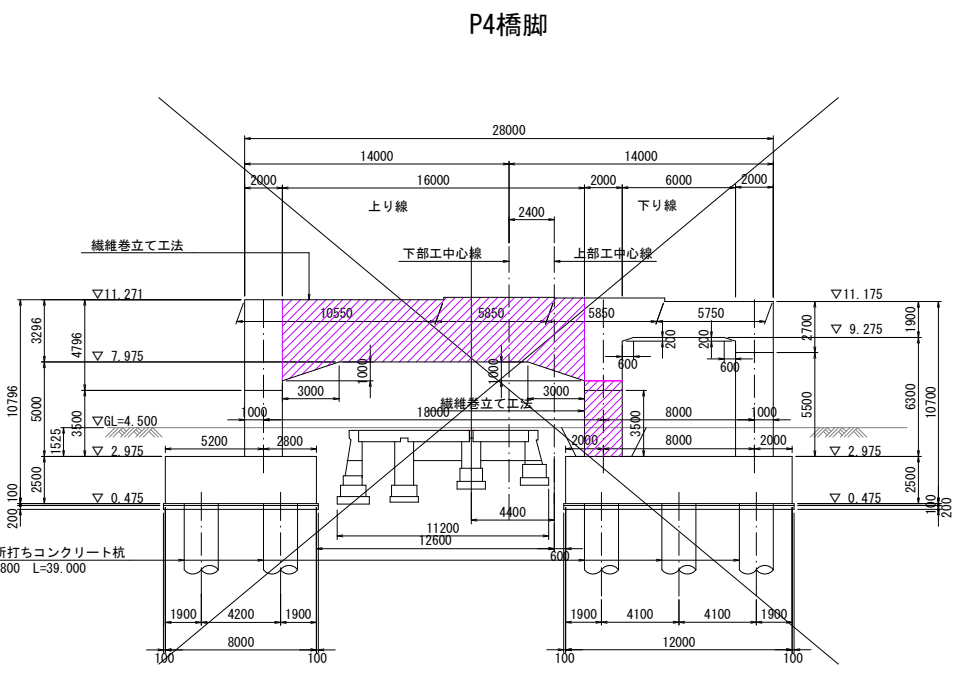
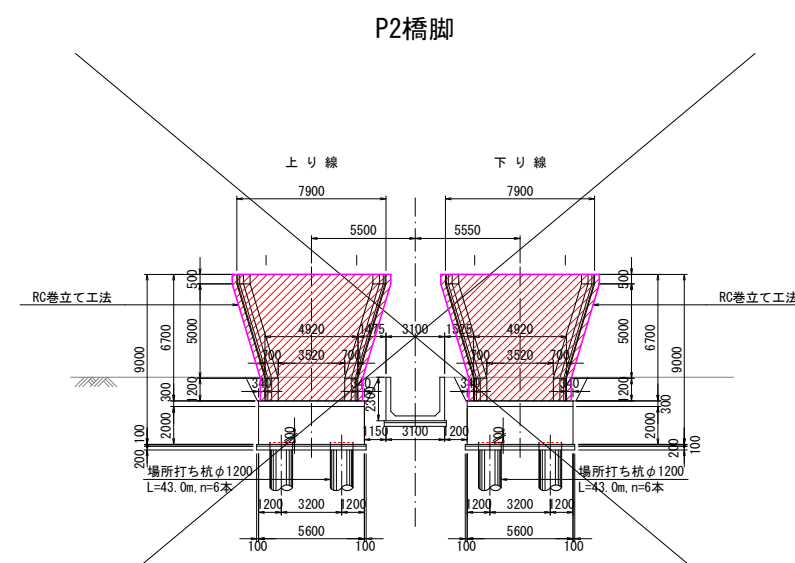
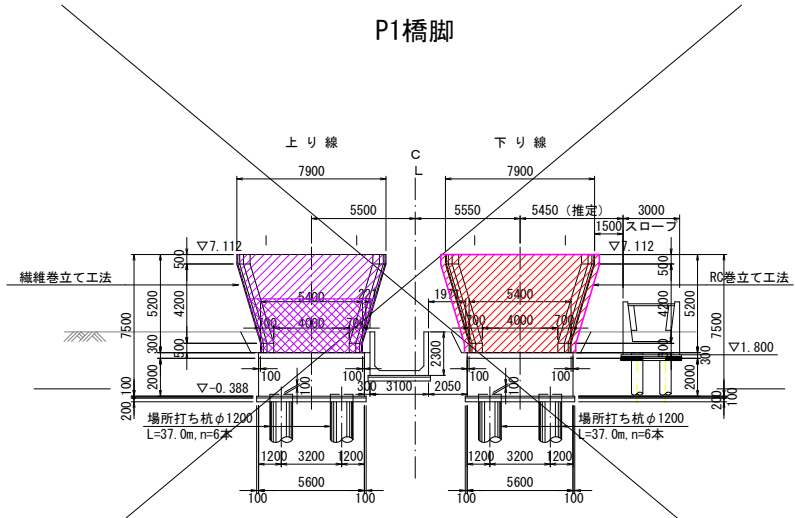
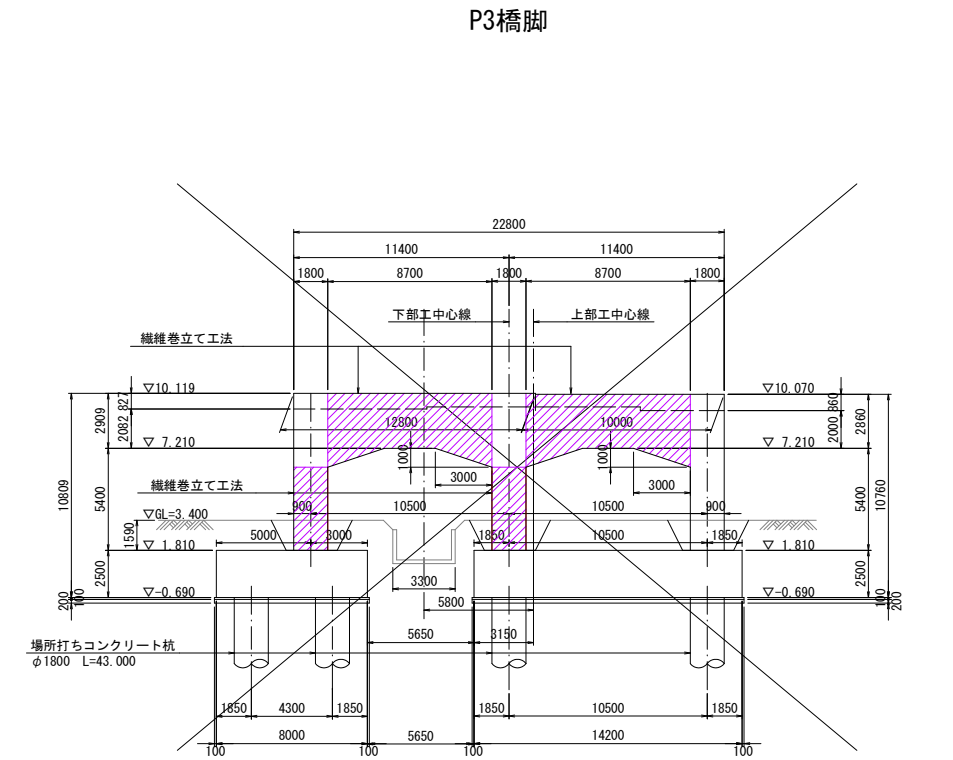
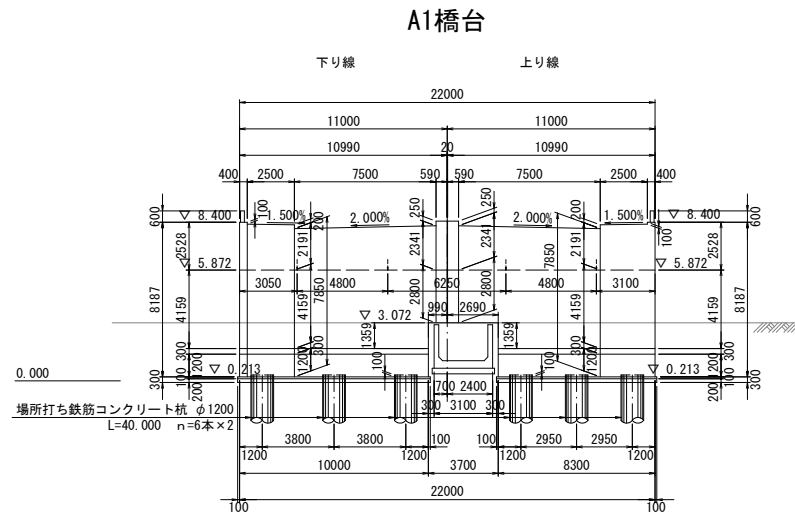
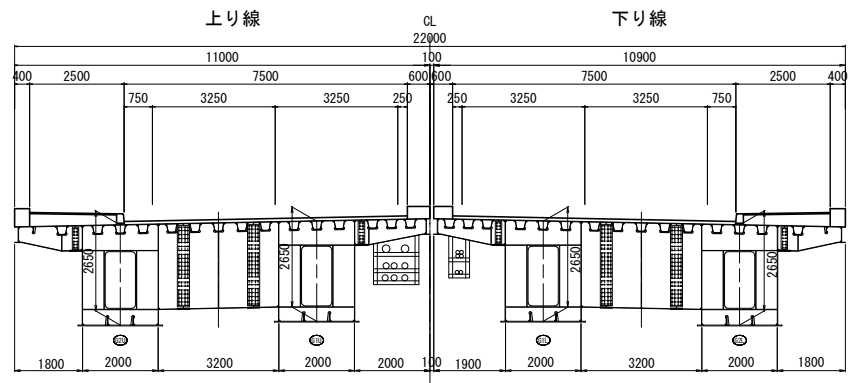
炭素繊維補強
RC巻立て補強

標準断面図 S=1:100

北側高架橋、南側高架橋



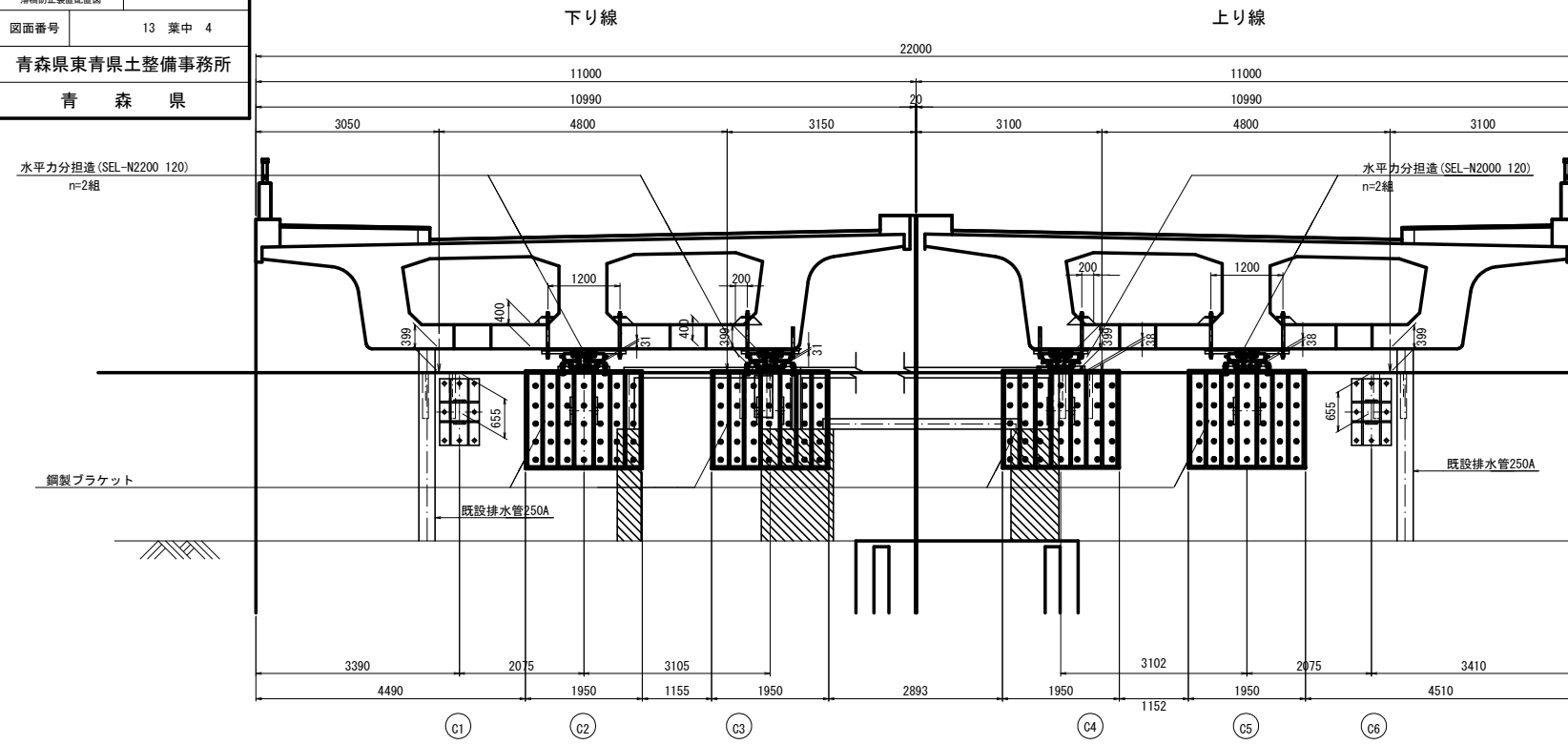
鉄道交差部



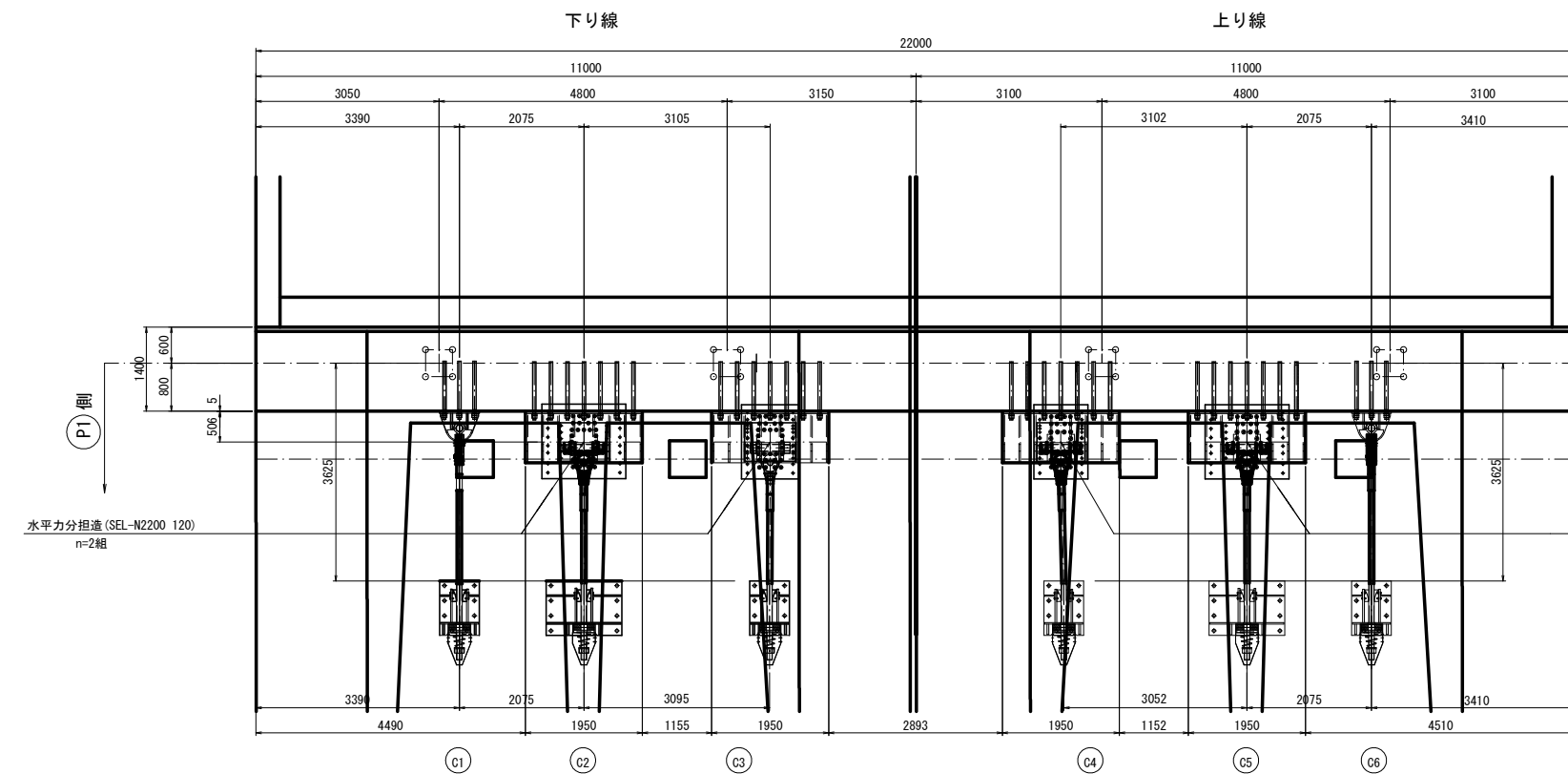
令和 8 年度 橋梁補修 工事	
工事番号	繰り号 第 482-4 号
路線名	荒川青森停車場線
施工所	青森県青森市長島四丁目 地内
A1橋台水平力分担構造、落橋防止装置配置図	縮尺 1:60
図面番号	13 案中 4
青森県東青森土整備事務所	
青 森 県	

A1橋台水平力分担構造、落橋防止装置配置図 S=1:60

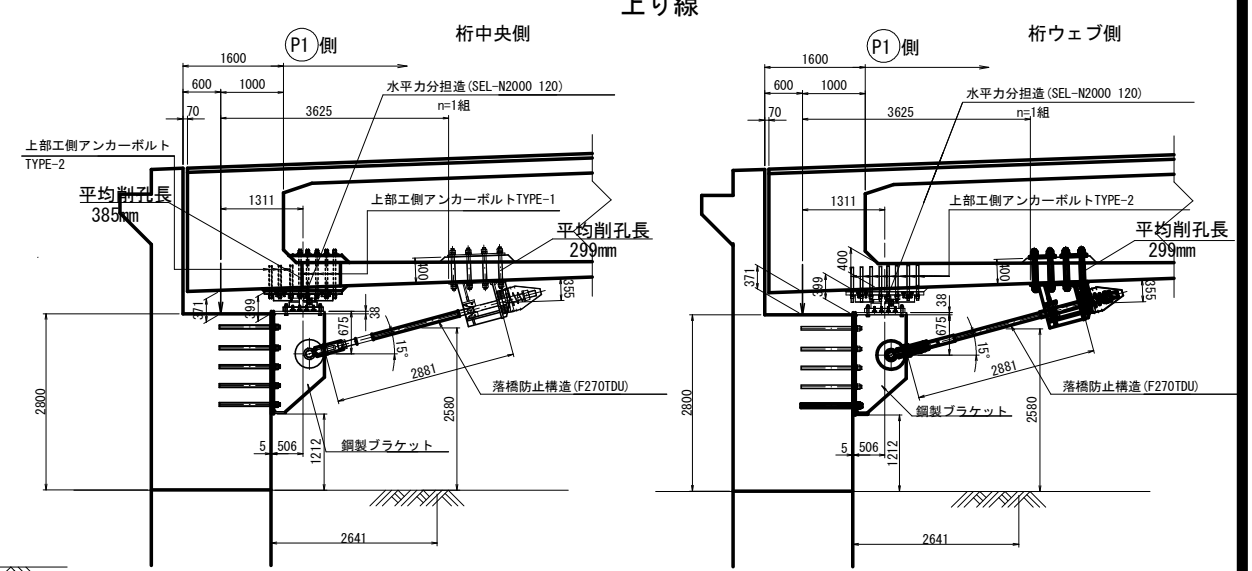
正面図



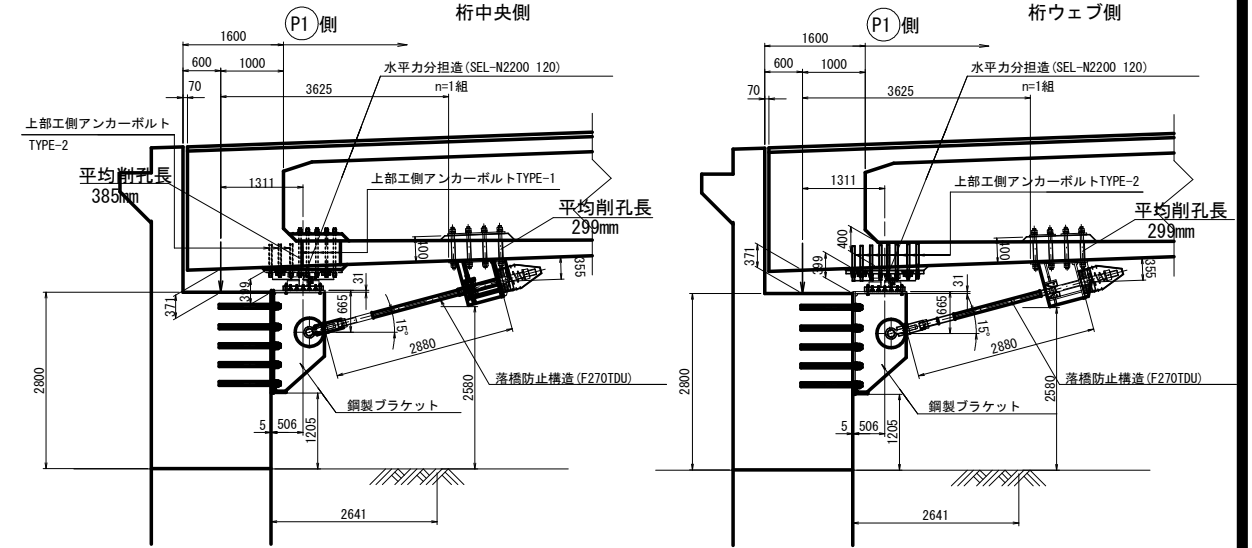
平面図



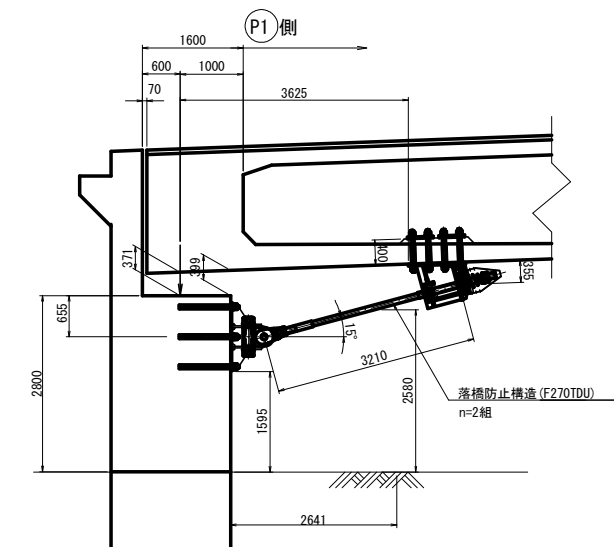
側面図



下り線



側面図 (C1, C6)

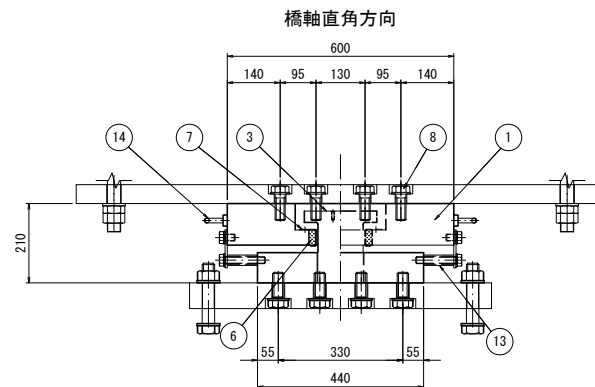
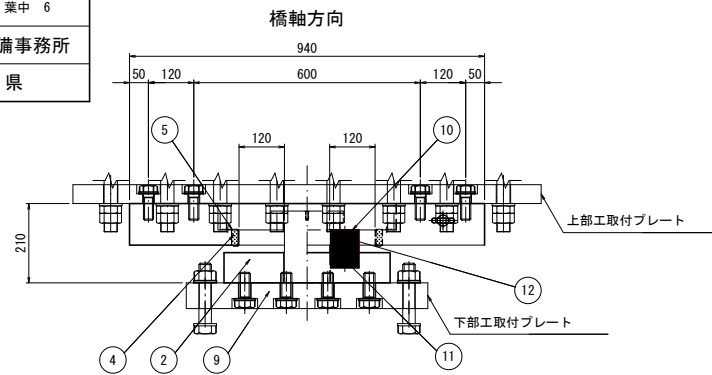


令和 8 年度 橋梁補修 工事	
工事番号	繰マテ 第 482-4 号
路線名	荒川青森停車場線
施工箇所	青森県青森市長島四丁目 地内
A1橋台水平力分担構造詳細図(その2) 縮尺 図示	
図面番号	13 葉中 6
青森県東青森土整備事務所	
青 森 県	

青森中央大橋 水平力分担構造詳細図(その2) S=1:10

A1橋台(上り線) SEリミッター(SEL-N2000 120)構造詳細図

取付詳細図

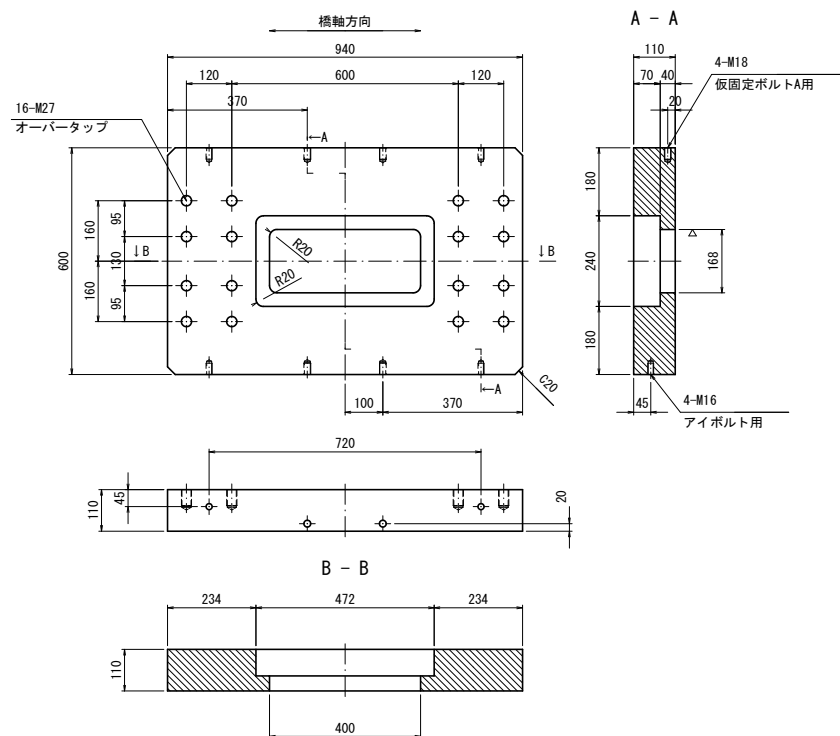


材 料 表(SEリミッター1基当たり)

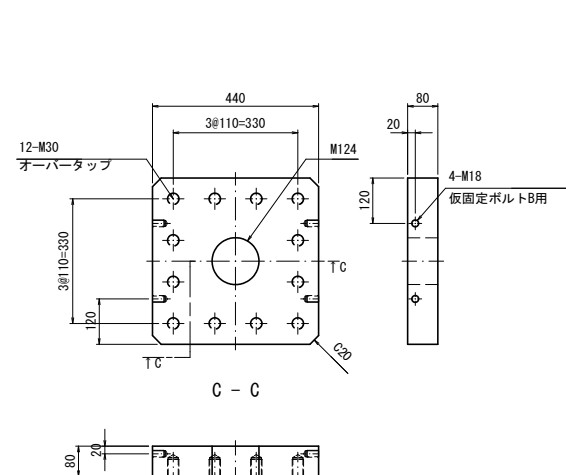
全2基

部番	名 称	規 格	単 位	数 量	摘 要
1	ソールプレート	SEL-N2000-120(異形)	個	1	SM490A:垂鉛アルミ溶射処理
2	リミットピンプレート	SEL-N2000用	個	1	SM490A:垂鉛アルミ溶射処理
3	リミットピン	SEL-N2000用	本	1	SCM435:ダクロライズ処理,DMコート
4	バッファ-A	SEL-N2000用	個	2	クロロプレングム
5	バッファ-ガイドA	SEL-N2000用	個	2	SUS
6	バッファ-B	SEL-N2000用	個	2	クロロプレングム
7	バッファ-ガイドB	SEL-N2000用	個	2	SUS
8	セットボルト(上側)	M27x60 1W付	組	16	強度区分8.8:垂鉛めっき(HDZ35)
9	セットボルト(下側)	M30x80 1W付	組	12	強度区分8.8:垂鉛めっき(HDZ35)
納入時用部材					
10	仮固定ボルトA	M18x30 1W付	組	4	SS400相当品:電気めっき
11	仮固定ボルトB	M18x110 1W付	組	4	SS400相当品:電気めっき
12	仮固定プレート	SEL-N2000用	個	4	SS400:電気めっき
13	スペーサー	SEL-N2000用	個	4	SGP20A:溶融垂鉛めっき
14	アイボルト	M16	個	4	SS400相当品:垂鉛めっき(HDZ35)

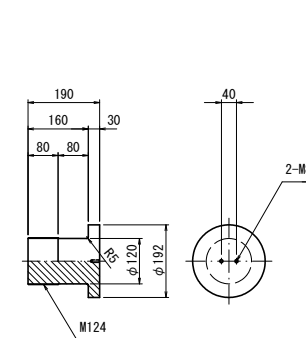
① ソールプレート
(SM490A:垂鉛アルミ溶射処理)



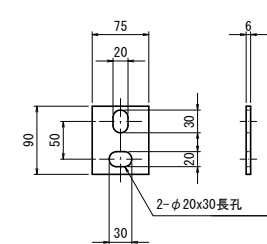
② リミットピンプレート
(SM490A:垂鉛アルミ溶射処理)



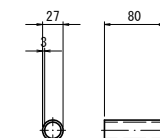
③ リミットピン
(SCM435:DMコート)



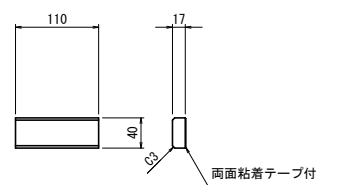
⑫ 仮固定プレート S=1:5
(SS400:電気めっき)



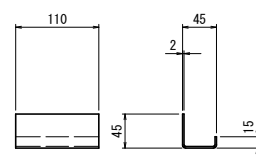
⑬ スペーサー S=1:5
(SGP20A:溶融垂鉛めっき)



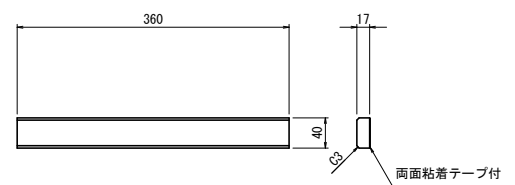
④ バッファ-A S=1:5
(クロロプレングム)



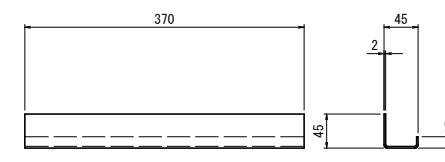
⑤ バッファ-ガイドA S=1:5
(SUS)



⑥ バッファ-B S=1:5
(クロロプレングム)



⑦ バッファ-ガイドB S=1:5
(SUS)



注記

- SEリミッターの納入時組立高さは、取付詳細図に示す製品高+10mm程度とする。
- 取付時は仮固定ボルト他、納入時用部材を取り外し、所定の高さで設置すること。
- 納入時用部材を取り外した後のタップ孔は樹脂ボルトもしくはパテ材で埋めること。

令和 8 年度 橋梁補修工事	
工事番号	線ノリ 第 482-4 号
路線名	荒川青森停車場線
施工箇所	青森県青森市長島町丁目 地内
A1橋台水平力分担構造詳細図(その3)	縮尺 図示
図面番号	13 案中 7
青森県東青森土木整備事務所	
青森県	

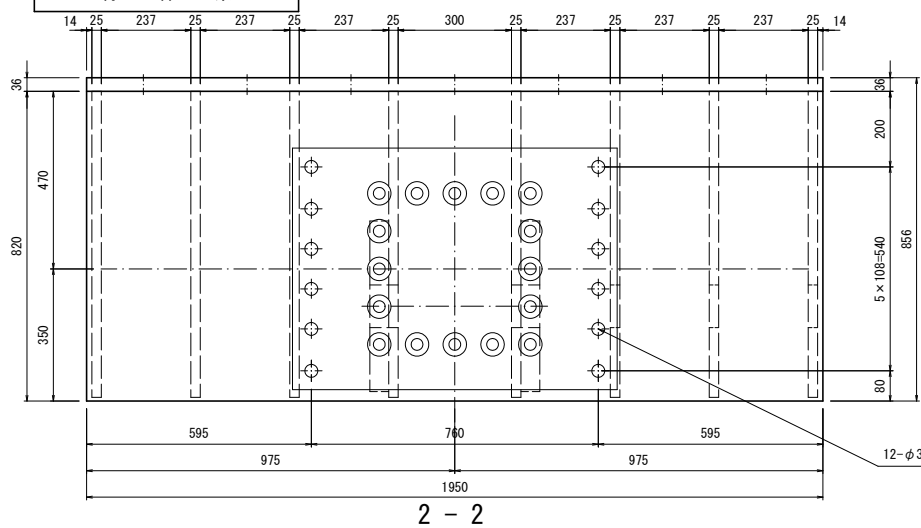
青森中央大橋 水平力分担構造詳細図(その3) S=1:10

設計条件	
設計水平力	2200kN/基
移動量(橋軸方向)	120mm
移動量(橋軸直角方向)	0mm

A1橋台(下り線) ブラケット詳細図

下部エブラケット詳細図

1-1



2-2

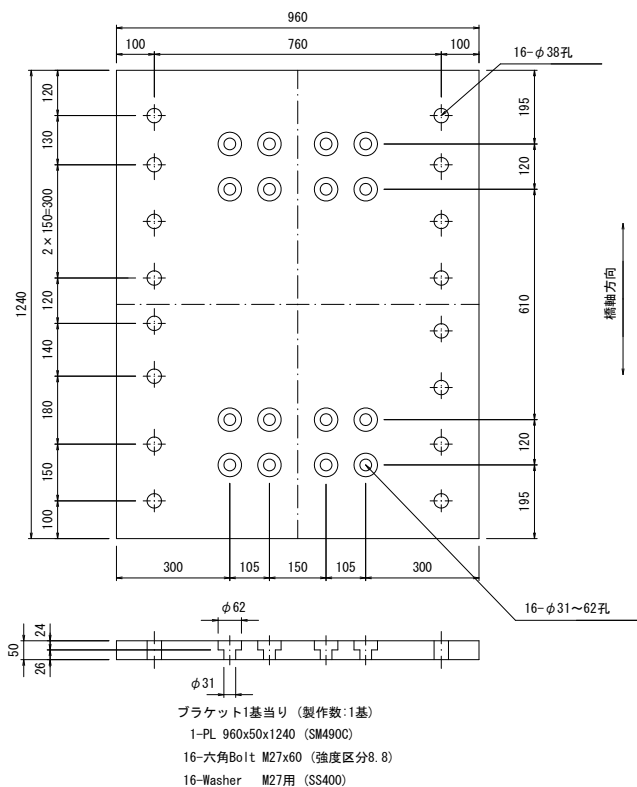
ブラケット1基当り(製作数:2基)

- 1-BASE PL 1950x36x1630 (SM400B)
- 1-FLG PL 820x36x1950 (SM400B)
- 1-FLG PL 200x22x1950
- 6-R1B PL 810x25x1562
- 2-R1B PL 810x25x1562 (SM490A)
- 2- PL 452x50x452 (SM490C)

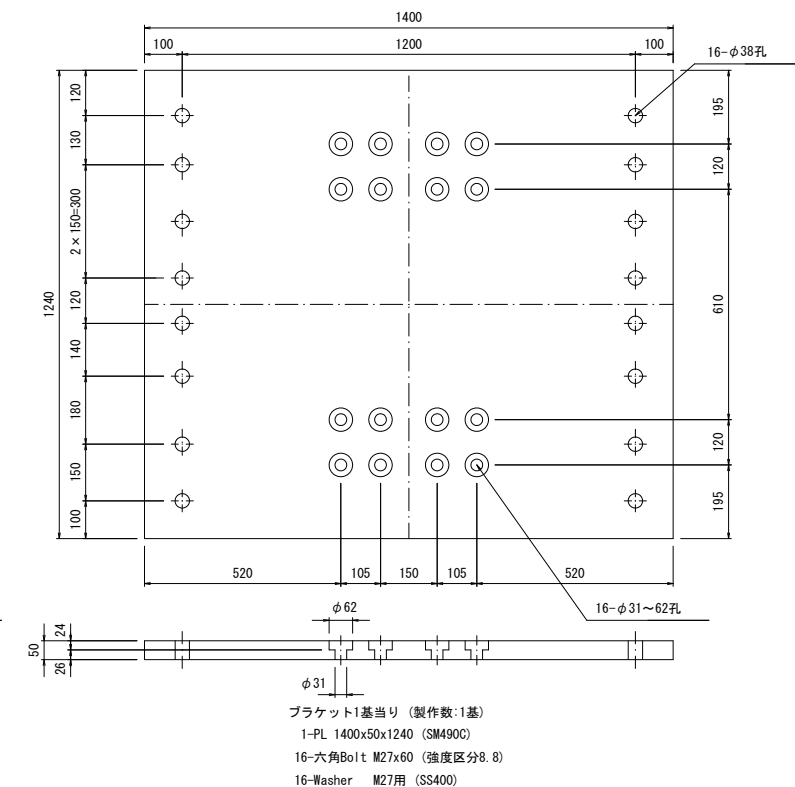
	C2	C3
L1	170	150
L2	255	275
L3	275	275
L4	275	255
L5	275	325
L6	275	265
L7	275	255
L8	150	150

3-3

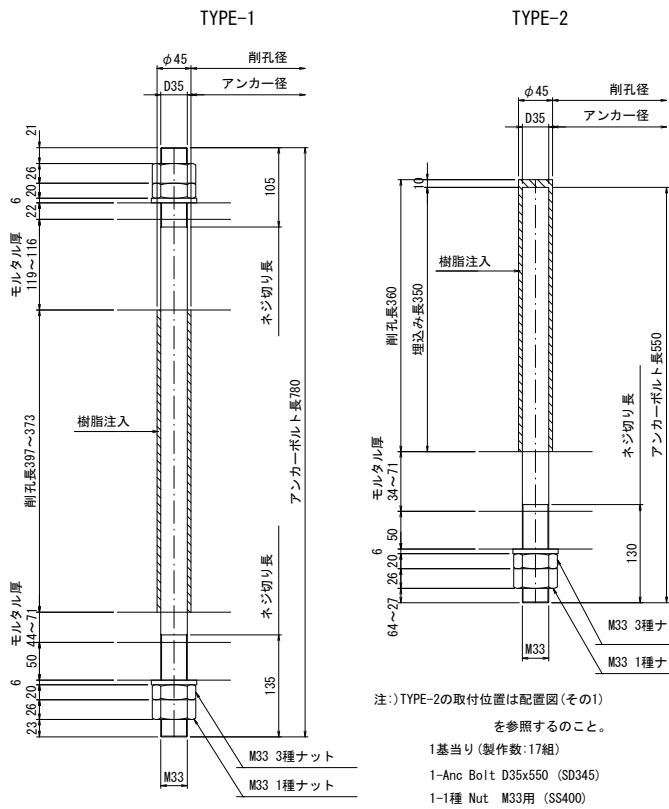
上部工取付プレート(端部)



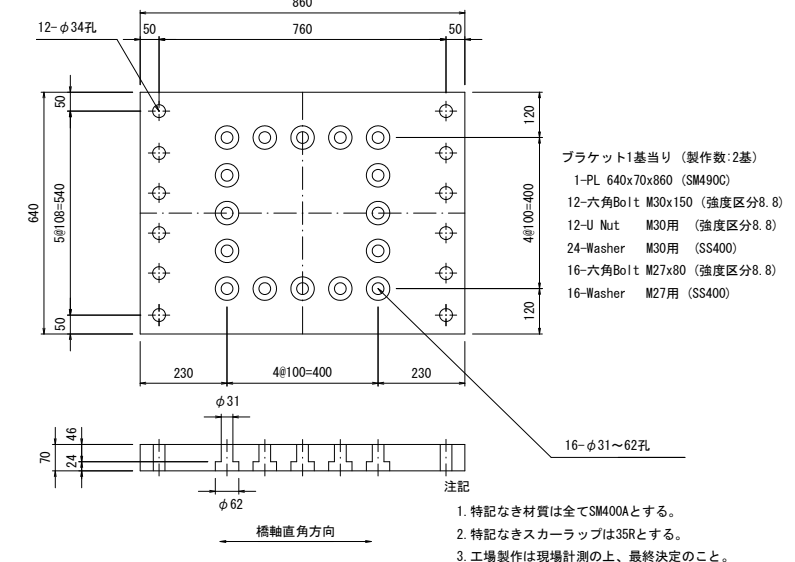
上部工取付プレート(中央部)



上部工側アンカーボルト詳細図 S=1/5



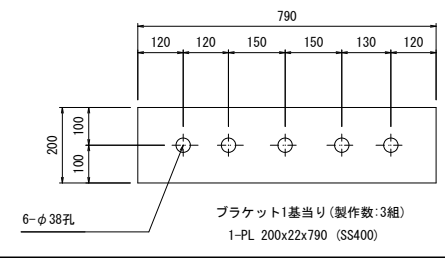
下部工取付プレート



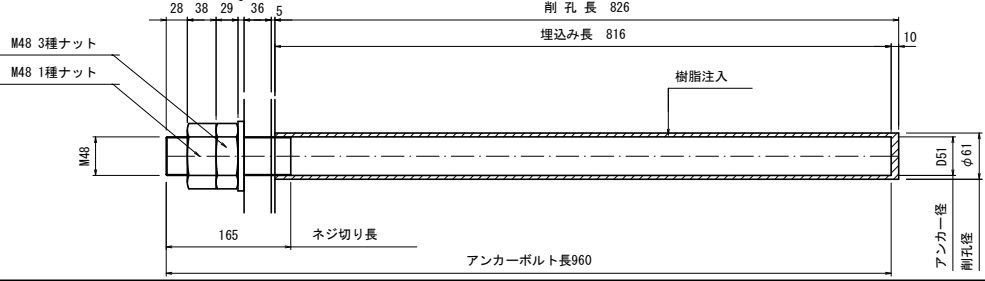
- ブラケット1基当り(製作数:2基)
- 1-PL 640x70x860 (SM490C)
 - 12-六角Bolt M30x150 (強度区分8.8)
 - 12-U Nut M30用 (強度区分8.8)
 - 24-Washer M30用 (SS400)
 - 16-六角Bolt M27x80 (強度区分8.8)
 - 16-Washer M27用 (SS400)

- 特記なき材質は全てSM400Aとする。
- 特記なきスカーラップは35Rとする。
- 工場製作は現場計測の上、最終決定のこと。
- 特記なき部材は、全て溶融亜鉛メッキ仕上げとする。付着量は、JIS H8641 HDZ55とする。ただし、ボルト・ナット類はHDZ35とする。
- アンカーボルトは、ネジ部のみ溶融亜鉛メッキとする。
- 既設コンクリートへの削孔の際には、鉄筋探査を実施し既設鉄筋は、切断しないこと。また、既設鉄筋と干渉した場合は、アンカーボルト位置の調整を行うこと。アンカーボルトの埋込み長が短くなる場合には、長さを確保するよう調整すること。さらに、沓アンカーも同様とする。
- FPの表記のある箇所は、完全溶け込み溶接を用いる。

支圧プレート詳細図



アンカーボルト詳細図 S=1:5



ブラケット1基当り(製作数:2組)

- 35-Anc Bolt D51x960 (SD345)
- 35-1種 Nut M48用 (SS400)
- 35-3種 Nut M48用 (SS400)
- 35-Washer M48用 (SS400)

1基当り(製作数:15組)

- 1-Anc Bolt D35x780 (SD345)
- 2-1種 Nut M33用 (SS400)
- 2-3種 Nut M33用 (SS400)
- 2-Washer M33用 (SS400)

令和 8 年度 橋梁補修 工事	
工事番号	繰マテ 第 482-4 号
路線名	荒川青森停車場線
施工箇所	青森県青森市長島四丁目 地内
A1橋台落橋防止 構造詳細図(その1) 縮尺 図示	
図面番号	13 葉中 9
青森県東青森土整備事務所	
青 森 県	

青森中央大橋 落橋防止構造詳細図(その1)

S=1:10

A1橋台(上下線)C1, C3, C4, C6用 上部エブラケット詳細図

アンカーボルト詳細図

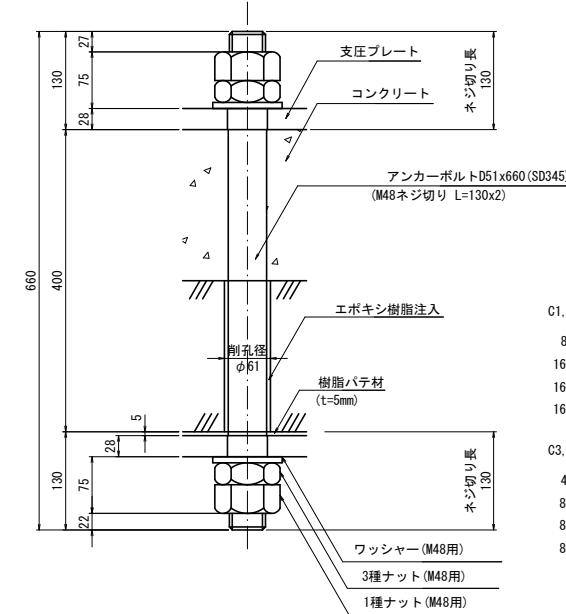
S=1:5

内空部側支圧プレート定着部

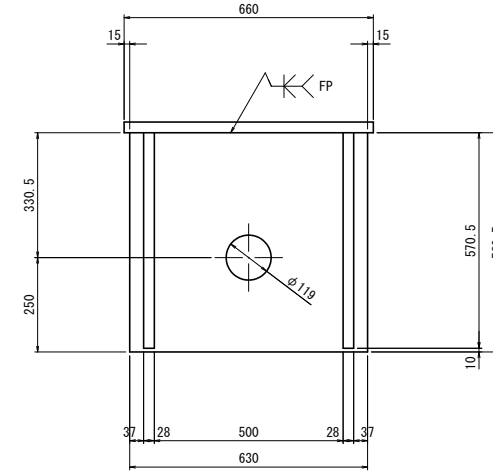
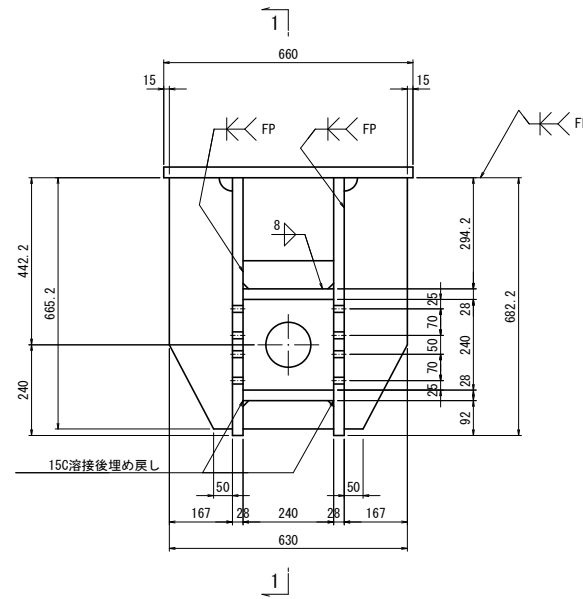
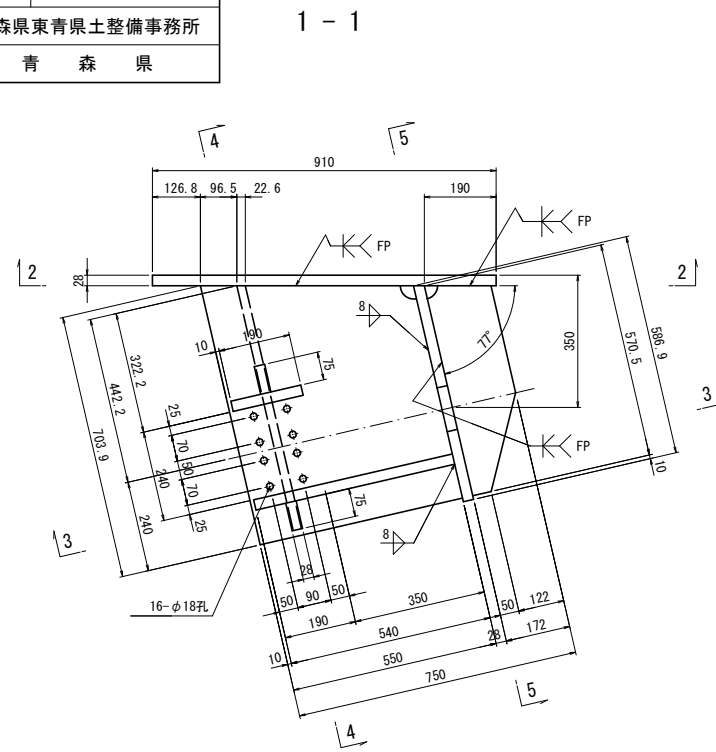
ブラケット詳細図

4-4

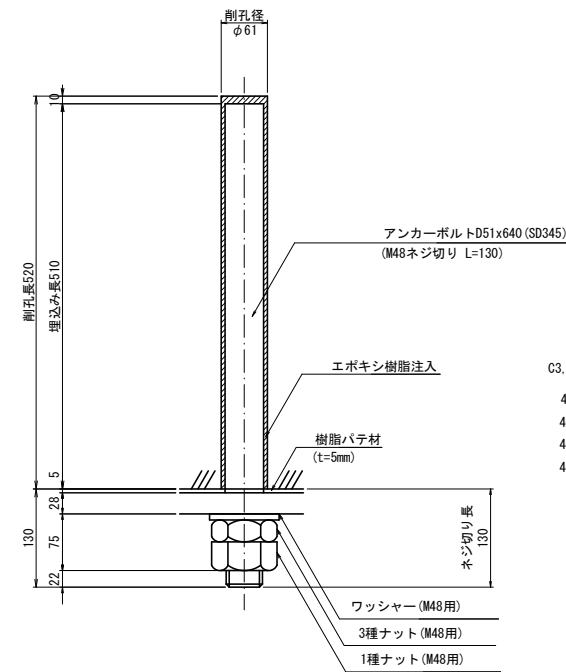
5-5



- C1, C6ブラケット1基当り(製作数:2基)
- 8-Anc Bolt D51x660(SD345)
 - 16-1種 Nut M48用(SS400)
 - 16-3種 Nut M48用(SS400)
 - 16-Washer M48用(SS400)
- C3, C4ブラケット1基当り(製作数:2基)
- 4-Anc Bolt D51x660(SD345)
 - 8-1種 Nut M48用(SS400)
 - 8-3種 Nut M48用(SS400)
 - 8-Washer M48用(SS400)



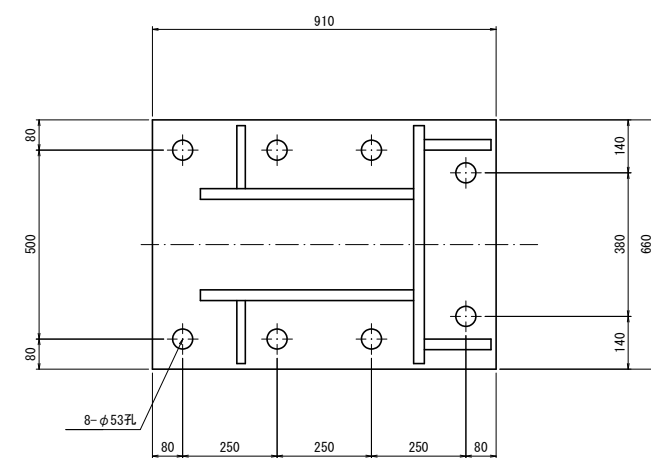
道路中心線側ウェブ内埋込み定着部



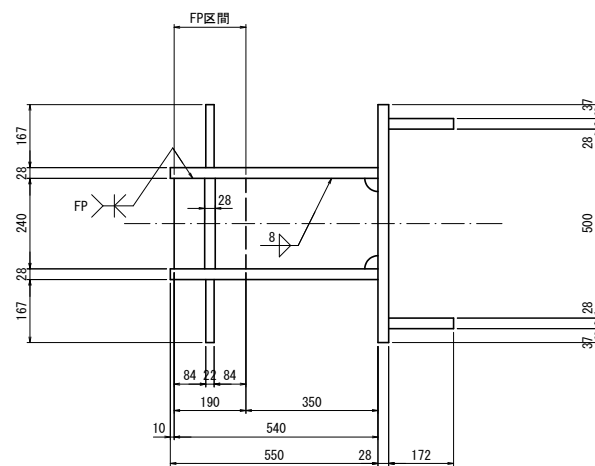
- C3, C4ブラケット1基当り(製作数:2基)
- 4-Anc Bolt D51x640(SD345)
 - 4-1種 Nut M48用(SS400)
 - 4-3種 Nut M48用(SS400)
 - 4-Washer M48用(SS400)

※アンカーボルトはネジ切り部のみ溶融垂鉛めつきを施すものとする。

2-2



3-3

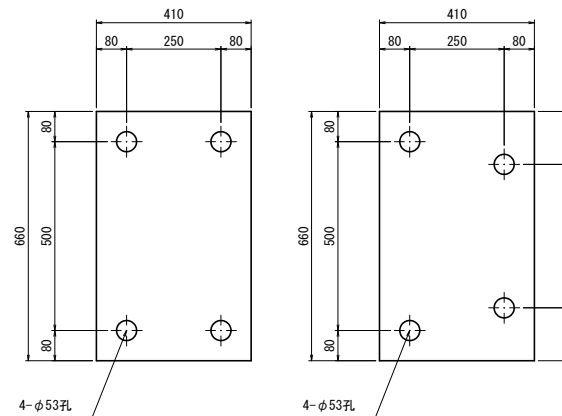


ブラケット1基当り(製作数:4基)

- 2-PL 172x28x571
- 2-PL 550x28x704
- 2-PL 167x22x666
- 2-PL 75x28x240
- 1-PL 240x28x540
- 1-PL 190x28x240
- 1-PL 630x28x587
- 1-PL 910x28x660

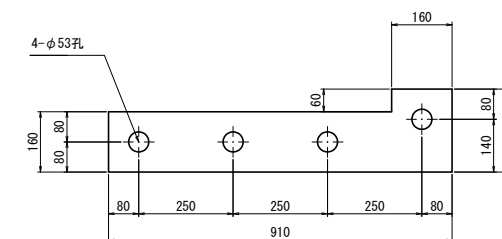
支圧プレート詳細図

C1, C6



- ブラケット1基当り(製作数:2組)
- 2-PL 660x28x410(SS400)

C3, C4



- ブラケット1基当り(製作数:2組)
- 1-PL 910x28x220(SS400)

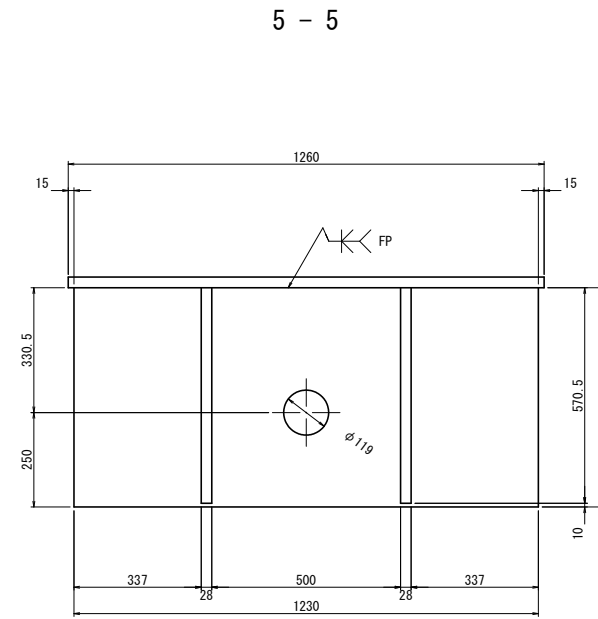
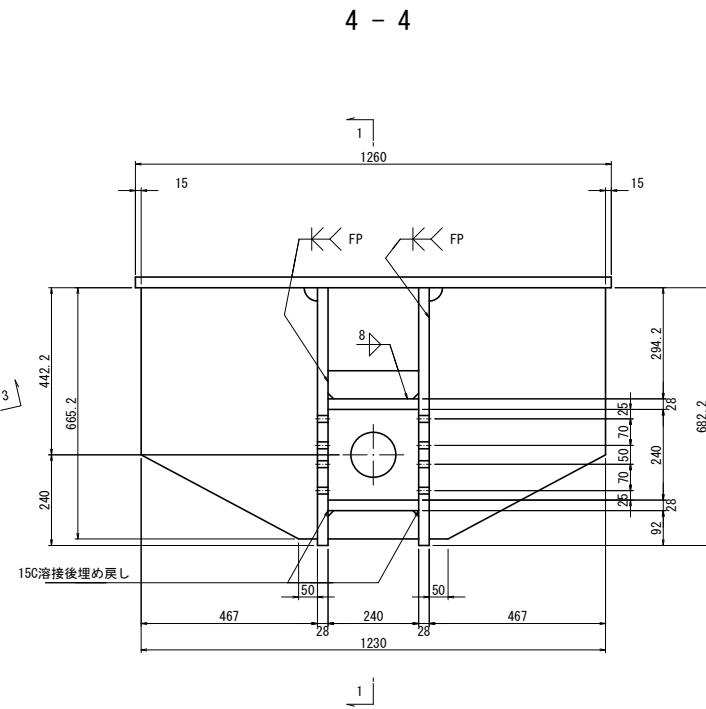
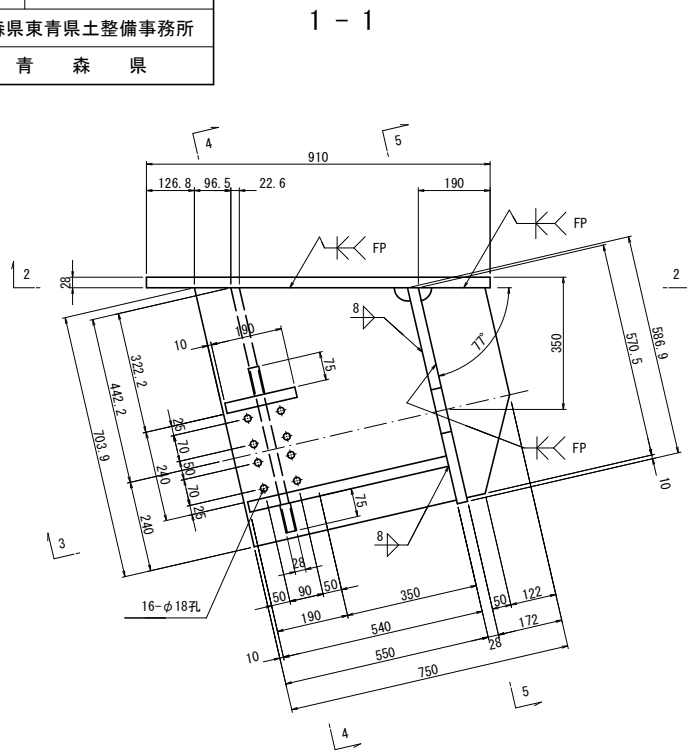
- 注記
- 特記なき材質は全てSM490Bとする。
 - 特記なきスカーラップは全て35Rとする。
 - 工場製作は現場実測確認のうえ行うものとする。
 - 上部エブラケット及び、桁補強は主桁と同等以上の防錆塗装を施すものとする。
 - FPの表記のある箇所は、完全溶け込み溶接を用いる。

令和 8 年度 橋梁補修 工事	
工事番号	繰マテ 第 482-4 号
路線名	荒川青森停車場線
施工箇所	青森県青森市長島四丁目 地内
A1橋台落橋防止構造詳細図(その2) 縮尺 図示	
図面番号	13 葉中 10
青森県東青森土整備事務所	
青 森 県	

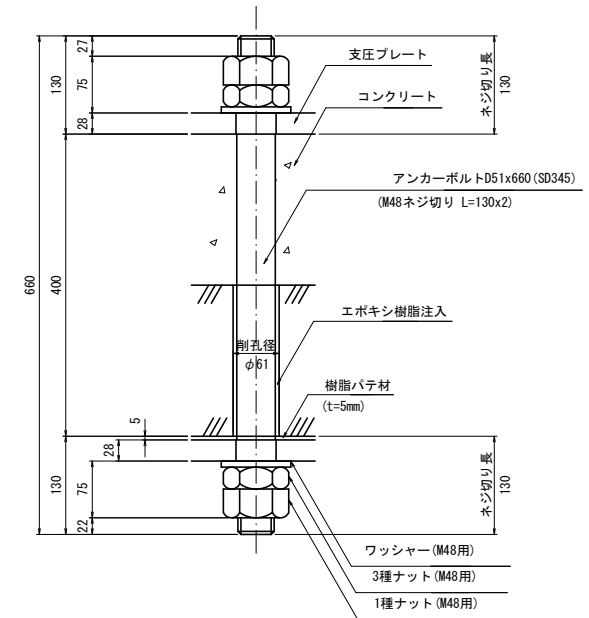
青森中央大橋 落橋防止構造詳細図(その2) S=1:10

A1橋台(上下線)C2, C5用 上部エブラケット詳細図

ブラケット詳細図

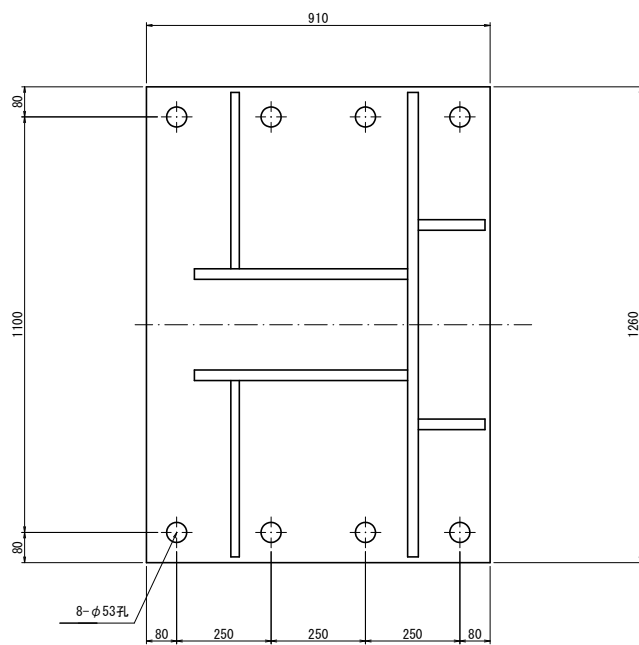


アンカーボルト詳細図 S=1:5

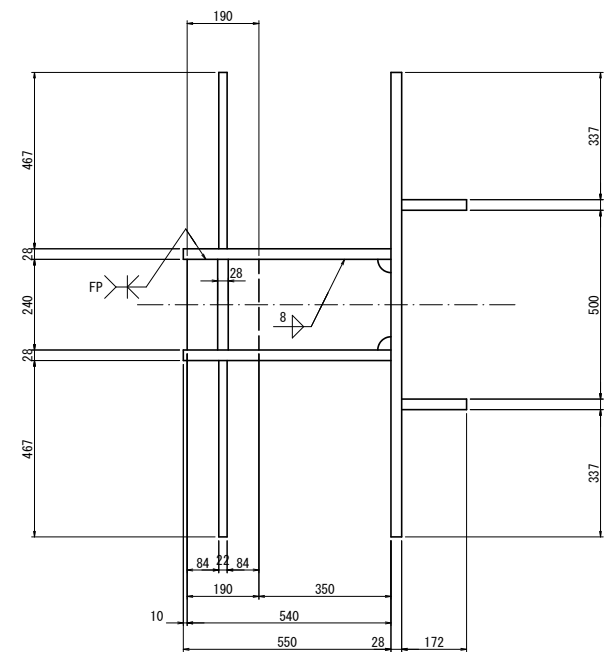


※アンカーボルトはネジ切り部のみ溶融亜鉛めっきを施すものとする。

2 - 2



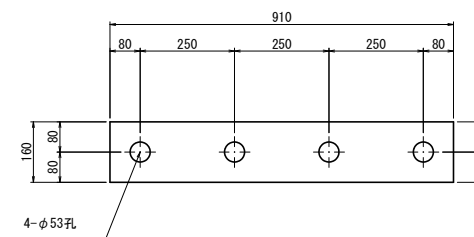
3 - 3



ブラケット1基当り(製作数:2基)

- 2-PL 172x28x571
- 2-PL 550x28x704
- 2-PL 467x22x666
- 2-PL 75x28x240
- 1-PL 240x28x540
- 1-PL 190x28x240
- 1-PL 587x28x1230
- 1-PL 910x28x1260
- 8-Anc Bolt D51x660 (SD345)
- 16-1種 Nut M48用 (SS400)
- 16-3種 Nut M48用 (SS400)
- 16-Washer M48用 (SS400)

支圧プレート詳細図



ブラケット1基当り(製作数:2組)
2-PL 160x28x910 (SS400)

注記)

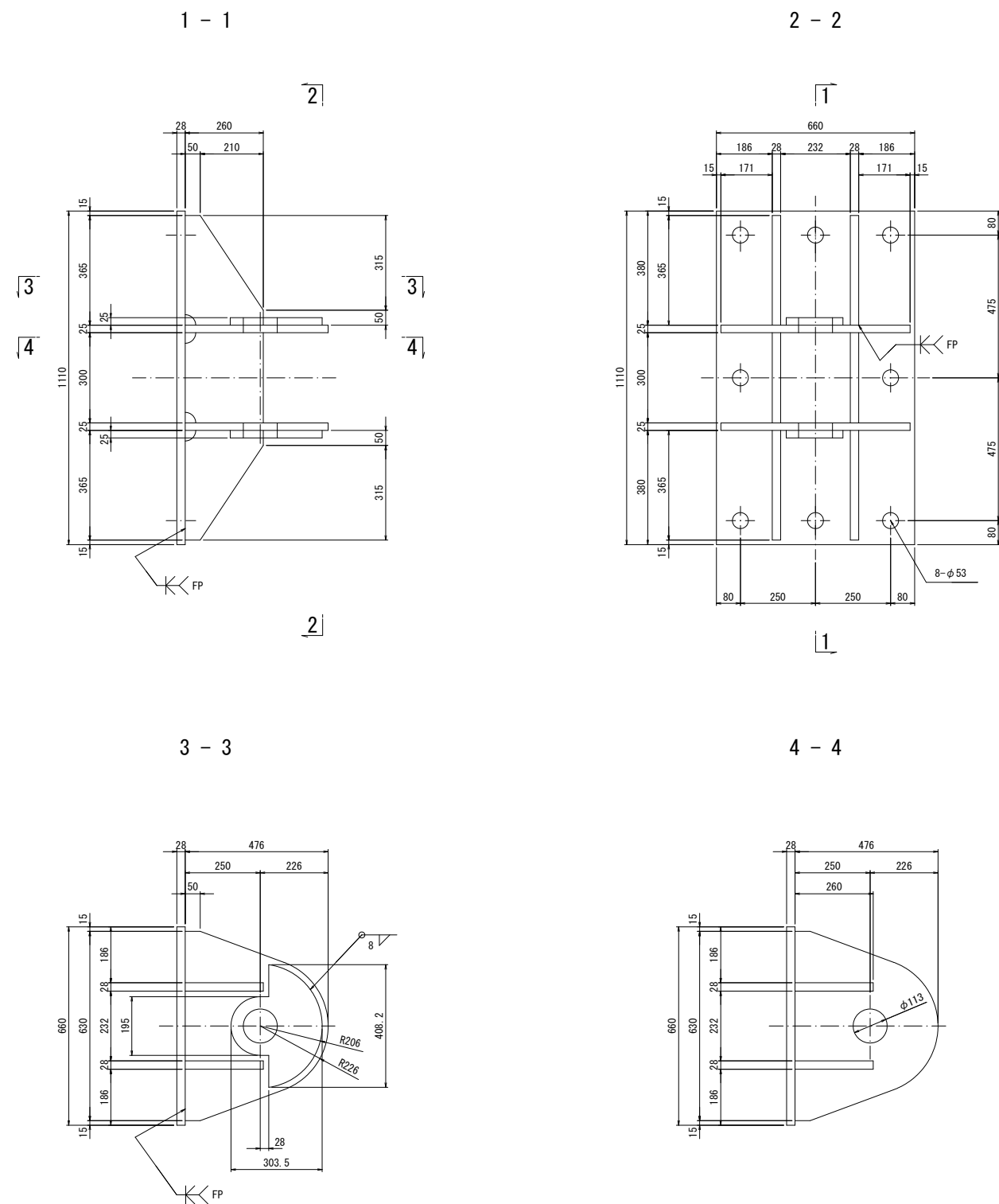
1. 特記なき材質は全てSM490Bとする。
2. 特記なきスカーラップは全て3SRとする。
3. 工場製作は現場実測確認のうえ行うものとする。
4. 上部エブラケット及び、桁補強は主桁と同等以上の防錆塗装を施すものとする。
5. FPの表記のある箇所は、完全溶け込み溶接を用いる。

令和 8 年度 橋梁補修 工事	
工事番号	繰マテ 第 482-4 号
路線名	荒川青森停車場線
施工箇所	青森県青森市長島四丁目 地内
A1橋台落橋防止 構造詳細図(その3)	縮尺 図示
図面番号	13 葉中 11
青森県東青森土整備事務所	
青 森 県	

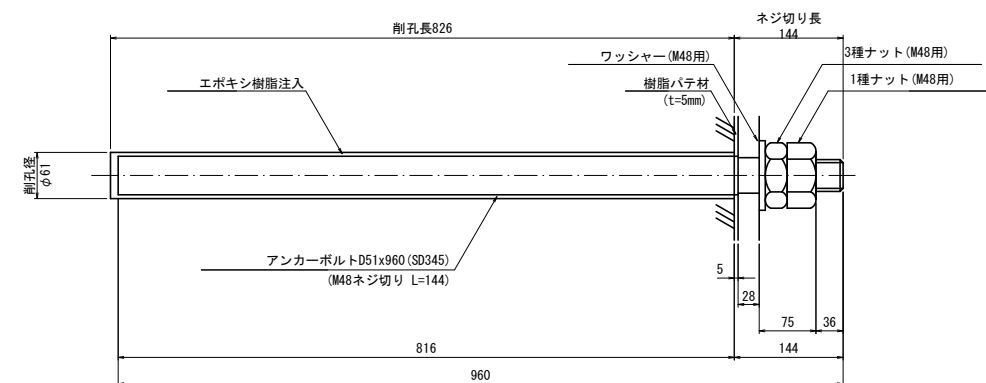
青森中央大橋 落橋防止構造詳細図(その3) S=1:10

A1橋台(上下線)C1, C6用 下部エブラケット詳細図

ブラケット詳細図



アンカーボルト詳細図 S=1:5



- ブラケット1基当り(製作数:2基)
- 2-PL 304x25x409
 - 2-PL 476x25x630
 - 4-PL 260x28x365
 - 2-PL 260x28x300
 - 1-PL 660x28x1110
 - 8-Anc Bolt D51x960 (SD345)
 - 8-1種 Nut M48用 (SS400)
 - 8-3種 Nut M48用 (SS400)
 - 8-Washer M48用 (SS400)

- 注記)
1. 特記なき材質は全てSM490Bとする。
 2. 特記なきスカーラップは全て35Rとする。
 3. 工場製作は現場実測確認のうえ行うものとする。
 4. ブラケットは、全て溶融亜鉛めっき仕上げとする。
付着量は、JIS H 8641 HDZ55とする。
 - 但し、ボルト・ナット類はHDZ35とする。
 5. FPの表記のある箇所は、完全溶け込み溶接を用いる。

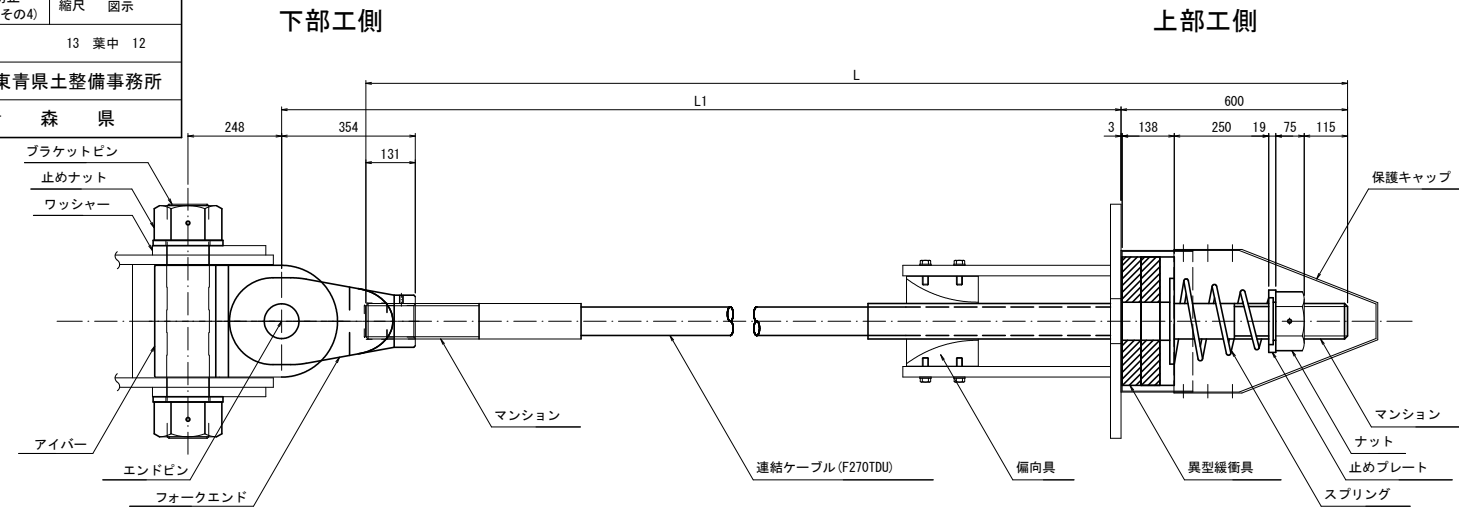
令和 8 年度 橋梁補修 工事	
工事番号	繰り 第 482-4 号
路線名	荒川青森停車場線
施工箇所	青森県青森市長島四丁目 地内
A1橋台落橋防止構造詳細図(その4) 縮尺 図示	
図面番号	13 葉中 12
青森県東青森土木整備事務所	
青 森 県	

青森中央大橋 落橋防止構造詳細図(その4)

S=1:10

A1橋台(上下線) 取付詳細図及び部品図

取付詳細図



材 料 表 (落橋防止構造1組当たり)

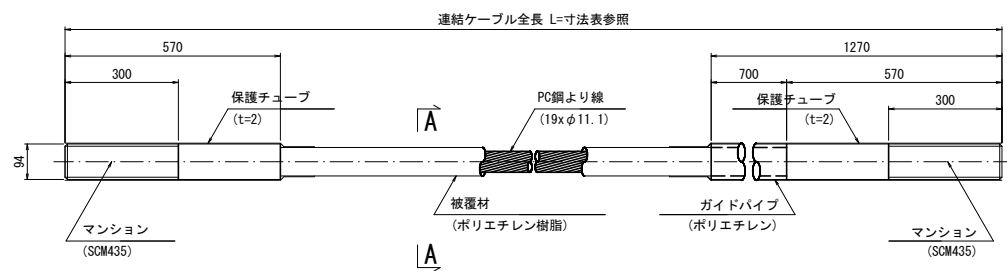
全6組(3組/箇所)

名 称	規 格	単 位	数 量	摘 要
連結ケーブル (マンション) (ガイドパイプ)	F270TDU L=寸法表参照	本	1	PC鋼より線、ポリエチレン被覆
	F270TDU用 標準	個	2	SCM435、ネジきり標準 <ケーブルに組込>
	F270TDU用 700mm	本	1	ポリエチレン <ケーブルに組込>
ナット	F270TDU用	個	1	S45C:垂鉛めっき(HDZ55)
止めプレート	F270TDU用	個	1	SS400:垂鉛めっき(HDZ55)
スプリング	F270TDU用 L=400	個	1	SW-C:垂鉛めっき、クロメート処理
異型緩衝具	F270TDU用	個	1	SS400:垂鉛めっき(HDZ55) + 合成ゴム
偏向具	F270TDU用	個	1	ポリエチレン
(取付ボルト)	M16x55 1W付	本	16	SS400相当品:垂鉛めっき(HDZ35) 接着剤付
保護キャップ	F270TDU用	組	1	ポリエチレン:6-止めビス付
ブラケットピン	F270TDU用	本	1	SCM435、ダクロダイズ処理、DMコート
止めナット	F270TDU用	個	2	S45C:垂鉛めっき(HDZ55)
ワッシャー	F270TDU用	個	2	SS400:垂鉛めっき(HDZ55)
アイバー	F270TDU用	個	1	S45C:垂鉛めっき(HDZ55)
フォークエンド	F270TDU用	個	1	S45C:垂鉛めっき(HDZ55)
エンドピン (ピン)	F270TDU用	本	1	SCM435、ダクロダイズ処理、DMコート
(止めプレート)	F270TDU用	個	1	SS400:垂鉛めっき

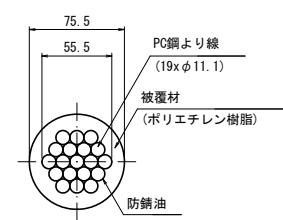
寸 法 表

	L	L1	
下り線	C1	3587	3210
	C2	3257	2880
	C3	3257	2880
	C4	3258	2881
上り線	C5	3258	2881
	C6	3587	3210

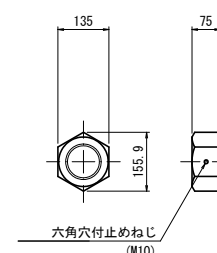
連結ケーブル



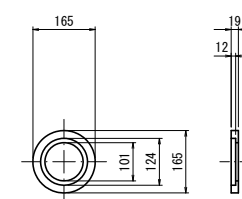
A-A断面図 S=1:3



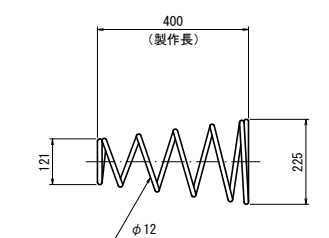
ナット (S45C:垂鉛めっき)



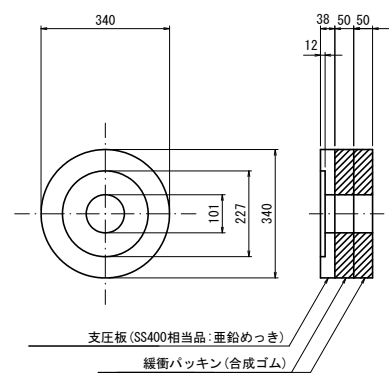
止めプレート (SS400相当品:垂鉛めっき)



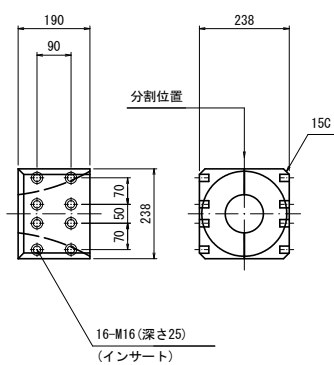
スプリング (SW-C:垂鉛めっき、クロメート処理)



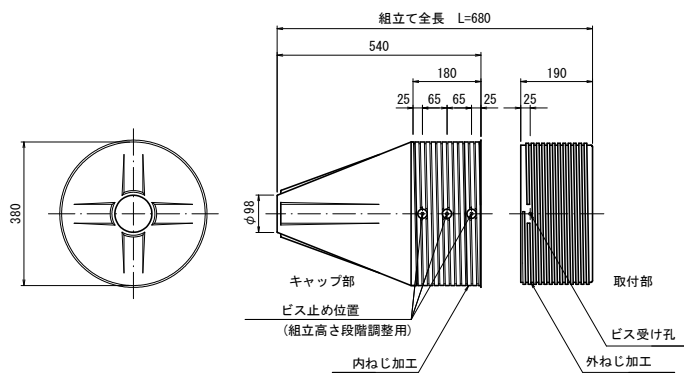
異型緩衝具 (支圧板+緩衝パッキン)



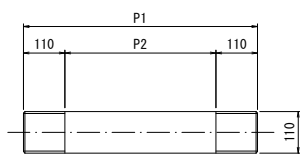
偏向具 (ポリエチレン)



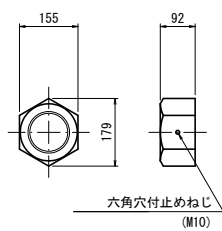
保護キャップ (ポリエチレン)



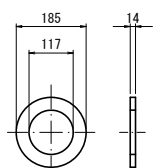
ブラケットピン (SCM435:DMコート)



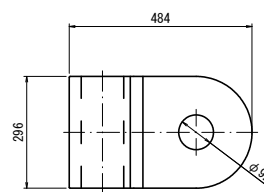
止めナット (S45C:垂鉛めっき)



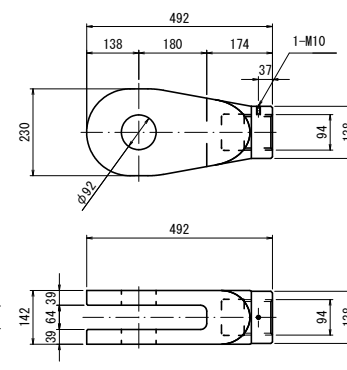
ワッシャー (SS400:垂鉛めっき)



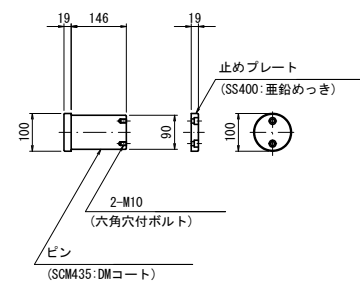
アイバー (S45C:垂鉛めっき)



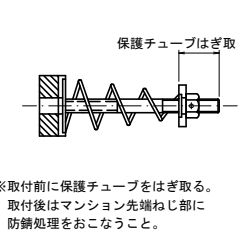
フォークエンド (S45C:垂鉛めっき)



エンドピン (ピン+止めプレート)



マンション端部処理



寸 法 表

	P1	P2	備考
下り線	C1	620	400 標準
	C2	670	450 異型
	C3	670	450 異型
	C4	670	450 異型
上り線	C5	670	450 異型
	C6	620	400 標準

※取付前に保護チューブをはぎ取る。取付後はマンション先端ねじ部に防錆処理をおこなうこと。

注記) 1. 連結ケーブルの製作は、現場にて取付間距離を確認のうえ、おこなうこと。

施工計画図(1)

令和 8 年度 橋梁補修 工事	
工事番号	繰り 第 482-4 号
路線名	荒川青森停車場線
施工箇所	青森県青森市長島四丁目 地内
青森中央大橋 施工計画図(1)	縮尺 1:200
図面番号	13 葉中 13
青森県東青森土整備事務所	
青 森 県	

施工計画フロー

A1橋台

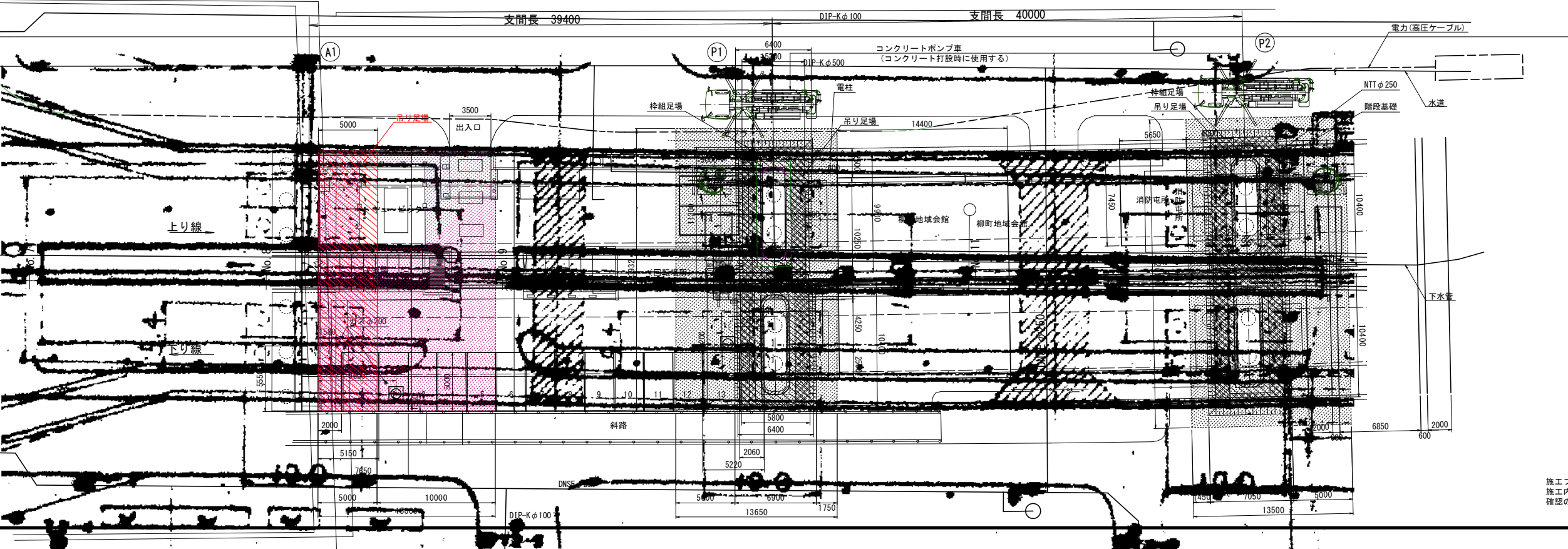
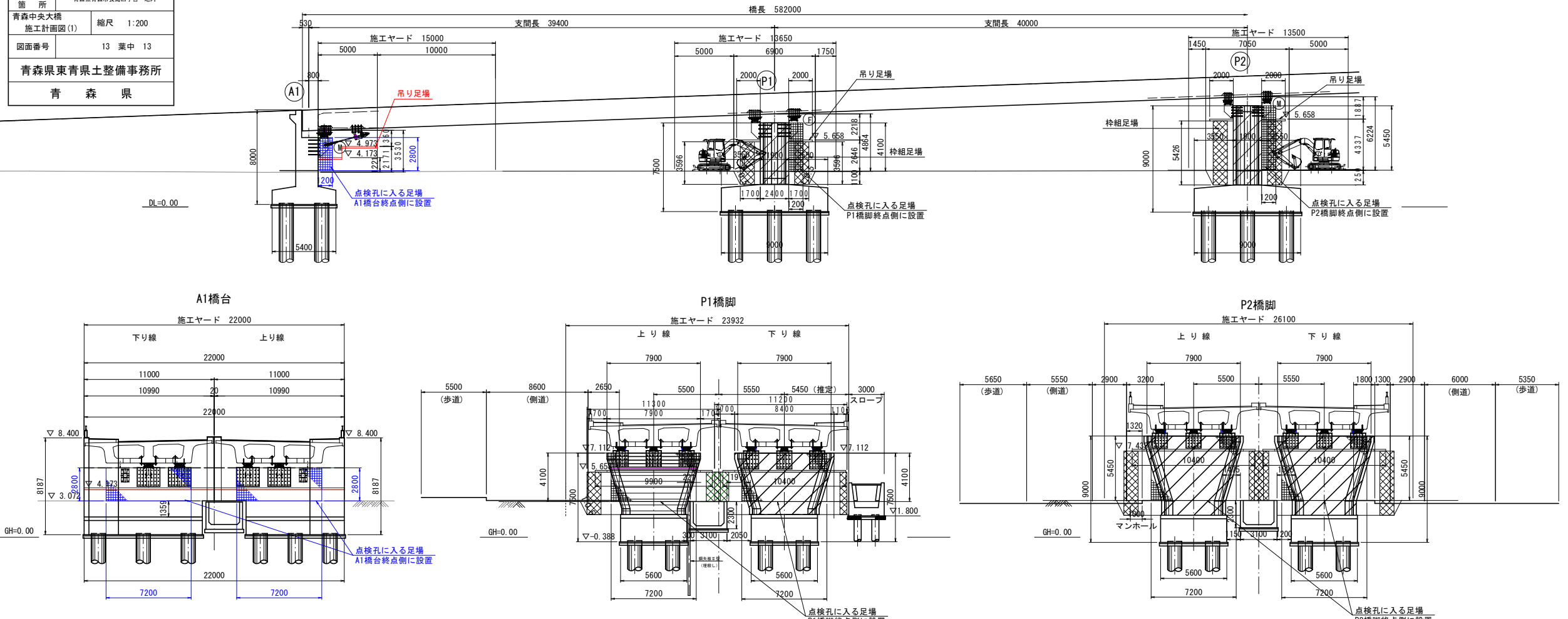
- ガス管切り直し
- 吊り足場設置
- 水平力分担構造、落橋防止装置
アンカー削孔、製作
- 水平力分担構造、落橋防止装置設置
- 吊り足場撤去

P1橋脚

- 上り線 下り線
- 吊り足場設置
- 水平力分担構造
アンカー削孔、製作
- 床 堀
- 枠組足場設置
- 繊維巻立て補強 RC巻立て補強
- 水平力分担構造設置
- 吊り・枠組足場撤去
- 埋戻し

P2橋脚

- 吊り足場設置
- 水平力分担構造
アンカー削孔、製作
- 床 堀
- 枠組足場設置
- RC巻立て補強
- 水平力分担構造設置
- 吊り・枠組足場撤去
- 埋戻し



凡 例

	RC巻立て補強
	繊維巻立て補強
	枠組み足場
	吊り足場
	床堀
	施工ヤード
	箱桁内への昇降足場
	下水道
	電力(高圧ケーブル)
	ガス

施工フローは基本的な施工順序を示す。
施工内容に応じて、変更が生じる場合には、
確認の上、適宜行うものとする。